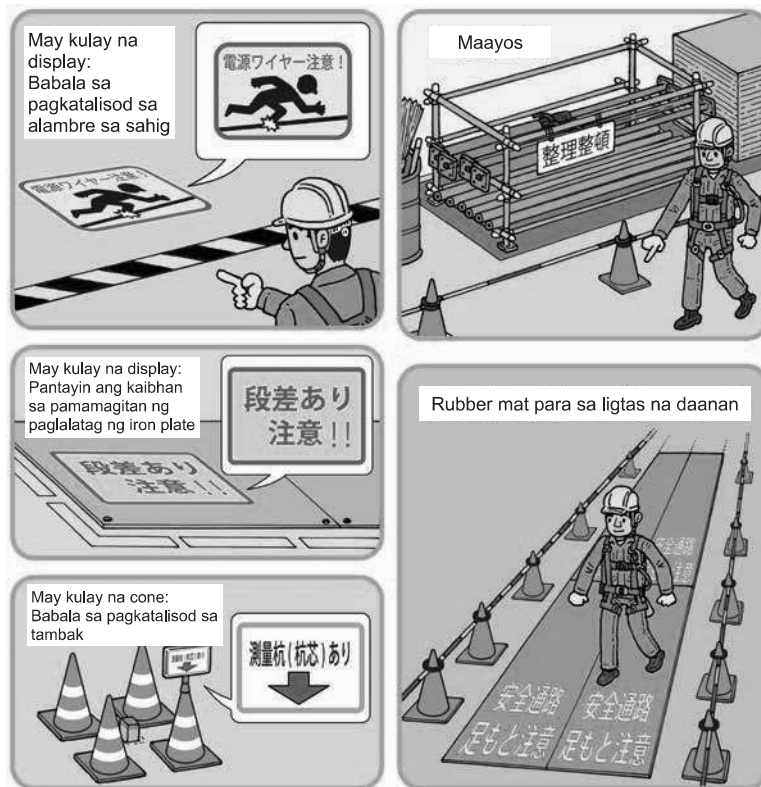


“Pagbuo ng moldura”

Ang mga importanteng payo para sa kaligtasan at kalusugan

Aparatong pampigil ng pagkahulog (andamyo, atbp.)

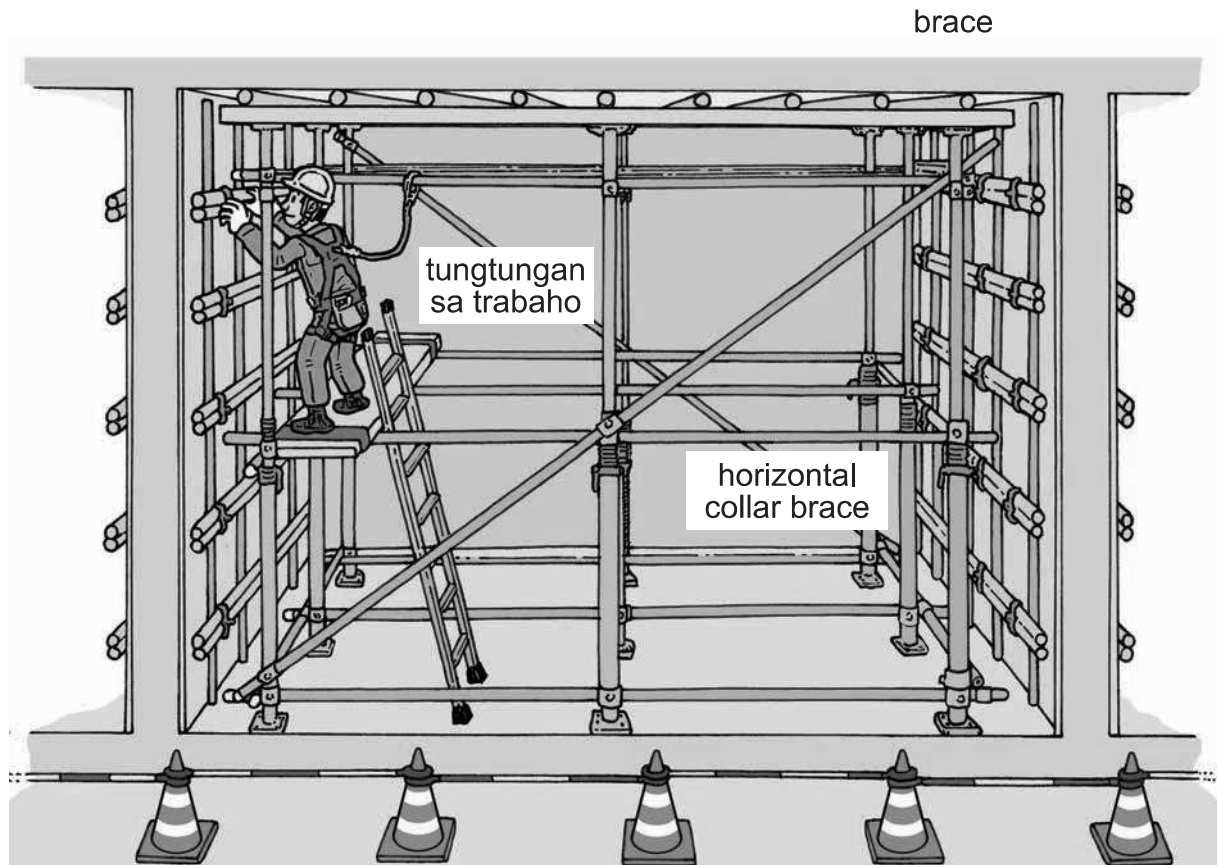
(1) Tungtungan (Work platform)



Mga bagay na susundan

1. Iwasan nating matalisod sa pamamagitan ng mga babalang pahayag sa mga alambre sa lupa at paglagay ng takip.
2. Palaging panatilihin maayos ang pinagtatrabahuhan
3. Magtawag tayo ng pansin sa pamamagitan ng pagkukulay sa mga gilid ng maliit na baitang tulad ng plank.
4. Ipakita natin ang mga ligtas na daanan gamit ang seksyon o mga mat at kulay.
5. Paghiwalayin at ipakita natin ang pansamantalang imbakan ng materyales at ang lugar na pinagtatrabahuhan gamit ang mga color cone, atbp.

(2) Mga pinakamahalagang impormasyon tungkol sa formwork support



hagdan

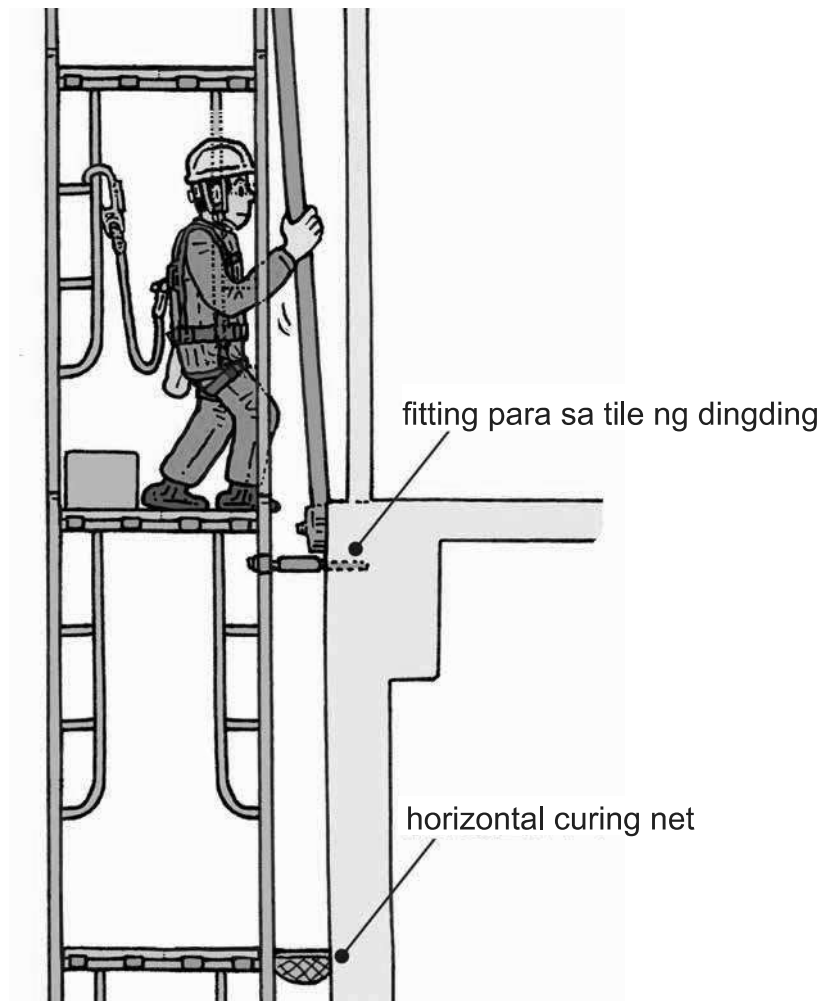
ligtas na daanan

pagpapatibay sa materyal na nagkokonekta sa ibabang bahagi ng patayong bahagi

Mga bagay na susundan

1. Maglagay ng horizontal collar brace sa dalawang direksyon (X, Y).
2. Ipitin ang horizontal collar brace.
3. Ginagamit ang tungtungan sa trabaho sa pamamagitan ng pagbibigkis.
4. Kailangang ayusin ang pansamantalang lift facility bago gamitin.
5. Gumamit tayo ng personal na sistema ng pang-iwas ng pagkakahulog (harness na pang-iwas ng pagkakahulog) sa pagtrabaho sa mataas na lugar.

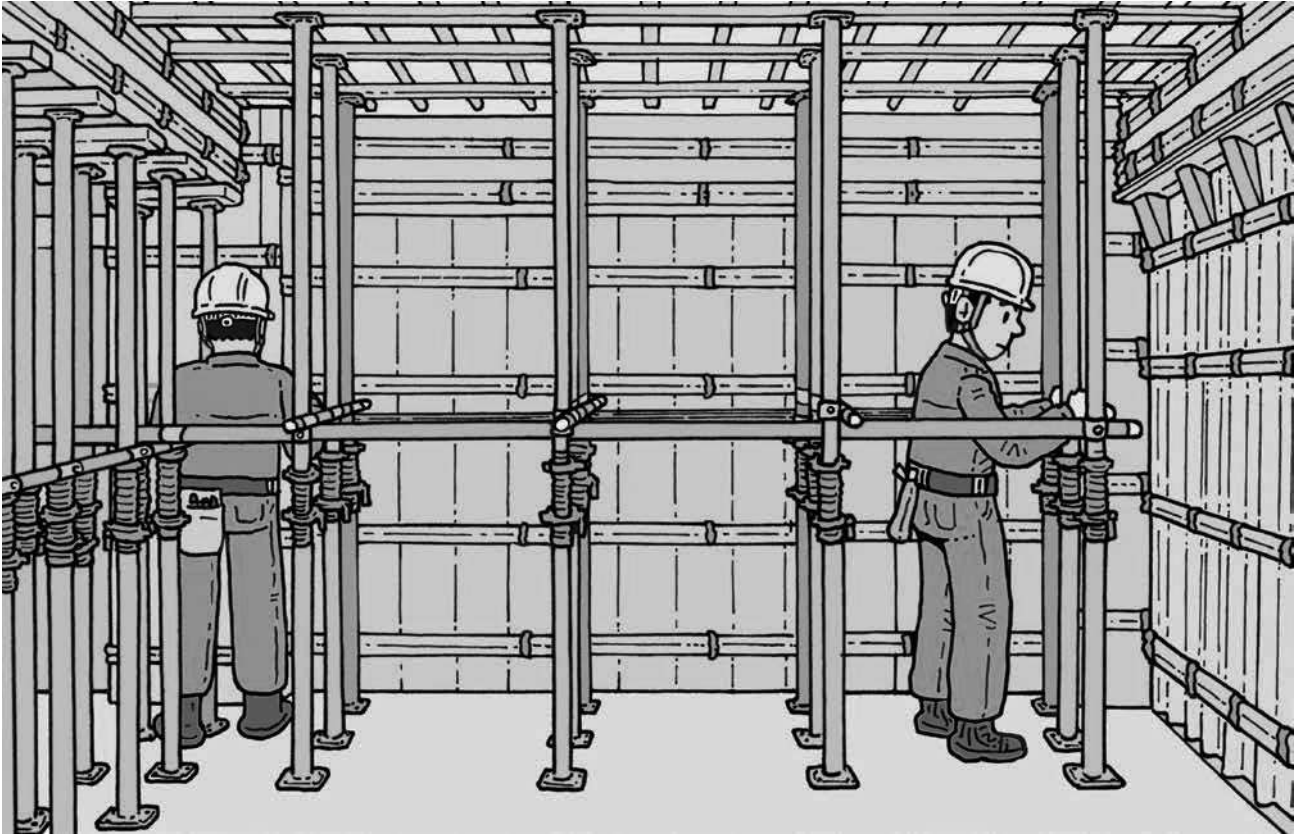
(3) Pagkabit-kabit ng panel formwork para sa mga panlabas na dinding



Mga bagay na susundan

1. Gumamit tayo ng personal na sistema ng pang-iwas ng pagkakahulog (harness na pang-iwas ng pagkakahulog).
2. Gumawa tayo ng mga hakbang para pagbawalan ang pagpasok sa lugar na pinagtatrabahuhan.
3. Tiyakin natin na may horizontal curing net isang palapag sa ibaba.
4. Suriin natin ang mga wall tie fitting para sa andamyo.
5. Huwag magtrabaho kapag malakas ang hangin dahil baka ilipad ng hangin ang panel.
6. Ilagay natin ang maliliit na bagay sa isang bag, atbp. para maiwasan ang pagkakahulog nito.

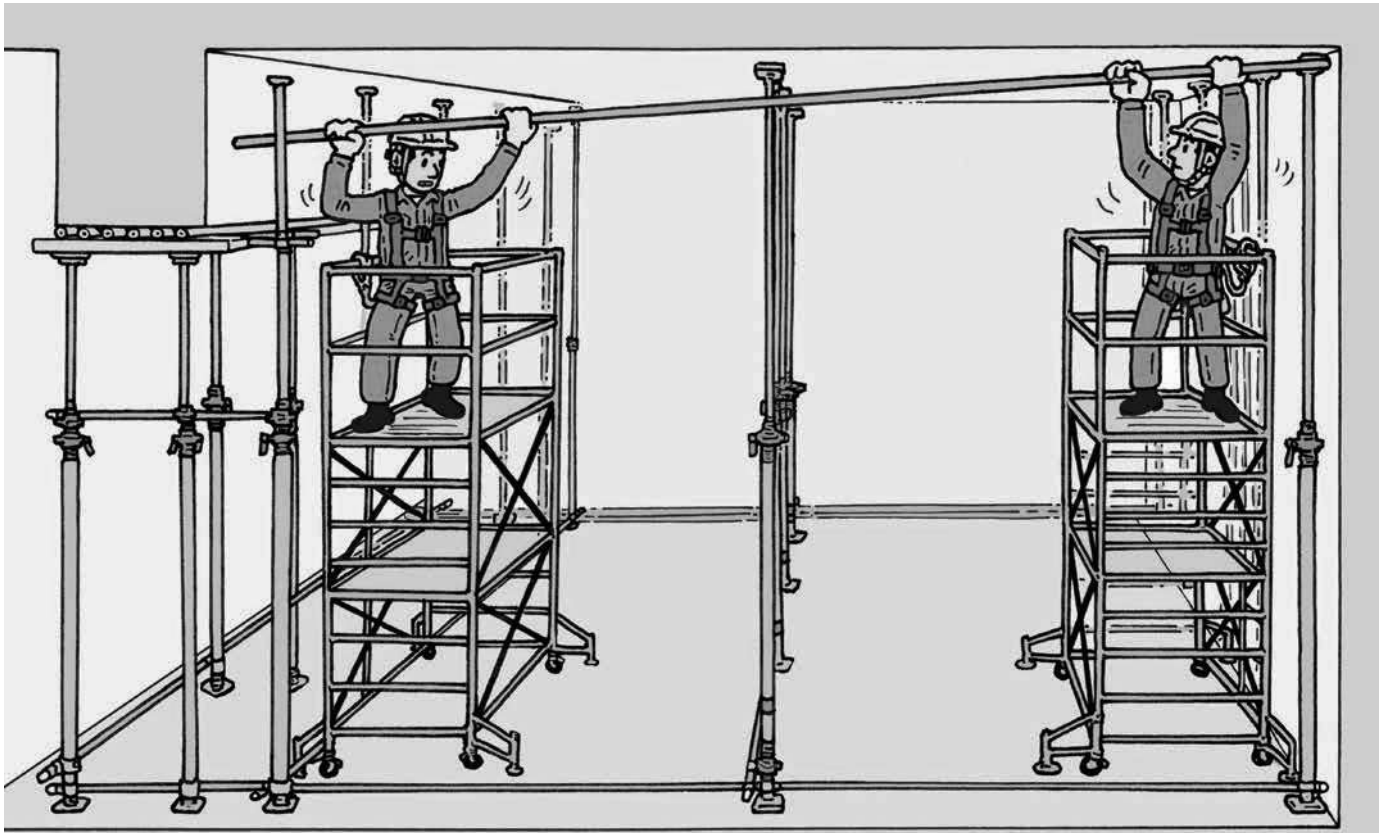
(4) Mga horizontal collar brace para sa slab formwork



Mga bagay na susundan

1. Upang maiwasan ang pagbagsak ng formwork support, may mga horizontal collar brace para pagdugtongin ang dalawang direksyon ng suporta.
2. Suriin natin kung pareho ang mga pagitan habang ginagawa ang pagkabit-kabit.
3. Tawagin natin ang pansin ng bawat isa at magsikap upang maiwasan ang pagkakahulog ng mga tubo.
4. Ang mga pampatibay na materyal na nagdurugtong sa ibabang bahagi ng mga patayong bahagi ay hinihigpitan ng mga clamp. Hindi dapat sinasandalan o tinutuntungan ang mga ito.

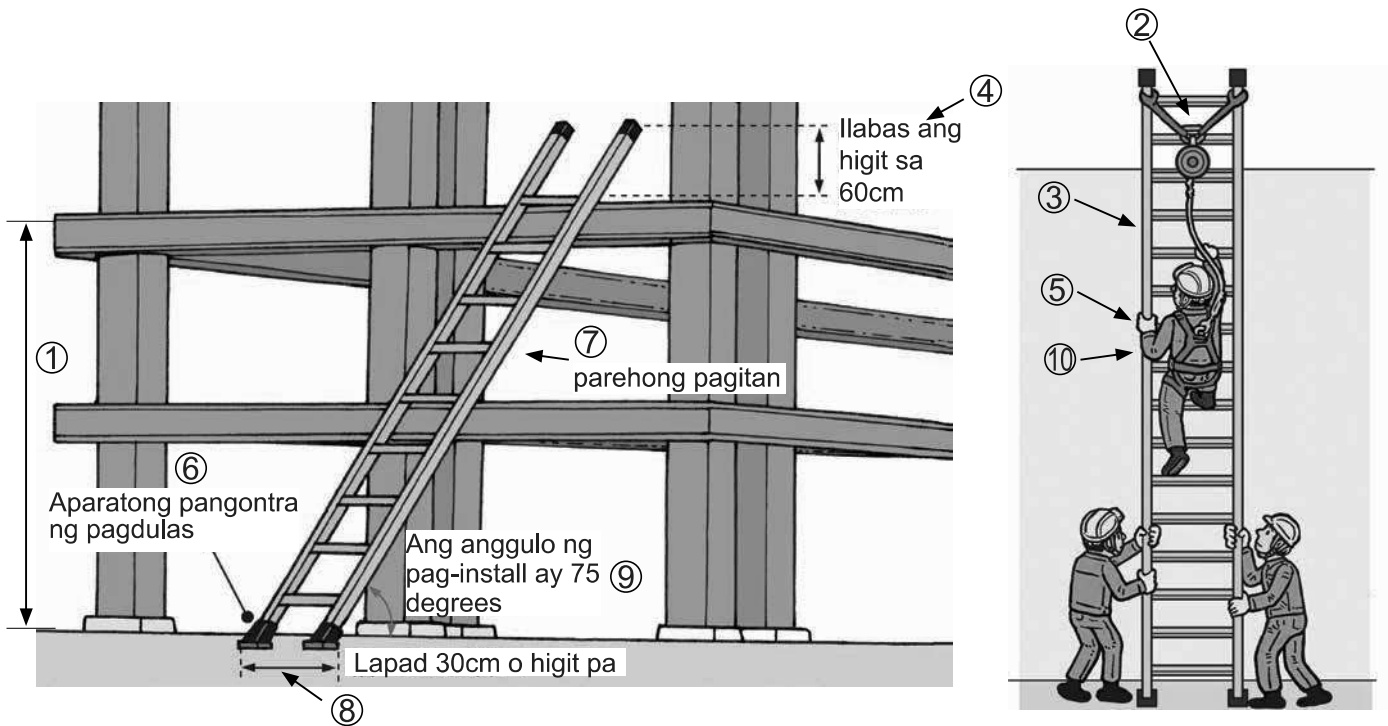
(5) Pagbabaklas sa mga suporta ng porma (formwork)



Mga bagay na susundan

1. Sundin natin ang nauna nang ipinasyang pagkakasunod-sunod ng pagbabaklas.
2. Huwag maglalagay ng anumang mga materyales sa andamyo.
3. Gamitin natin nang tama ang nabibitbit na hagdanan, nabibitbit na tuntungan sa pagtatrabaho, aerial work na sasakyan.
4. Kapag higit sa 2m ang taas, isabit natin ang hook ng mga personal na sistema ng pang-iwas ng pagkakahulog nang mas mataas sa baywang at gamitin ito.
5. Idisplay natin ang mga "bawal pumasok" sa paligid ninyo at pigilang pumasok ang mga tao.
6. Huwag magtrabaho nang mag-isa, magtrabaho tayo nang may kasamang dalawa o mas marami pang tao.

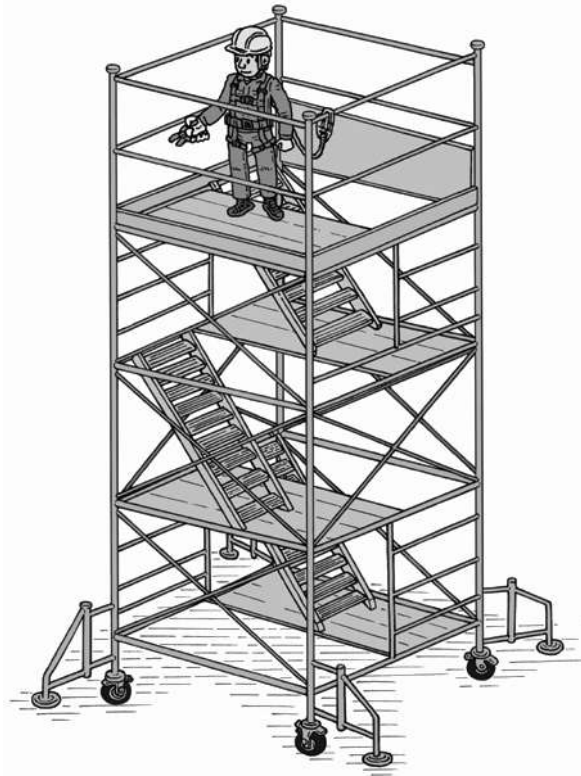
(6) Naililipat na hagdan



Mga bagay na susundan

1. Kapag hihigit ito sa taas at lalim na 1.5m, maglagay ng ligtas na lifting facility.
2. Gumamit ng linya para sa kaligtasan at mga personal na sistema ng pang-iwas ng pagkakahulog (harness na pang-iwas ng pagkakahulog) kapag may panganib ng pagbagsak.
3. Kapag gumagamit ng hagdan, gamitin ito sa matatag na lugar.
4. Hayaang umusli ang tuktok ng hagdan nang higit sa 60mm.
5. Huwag gagawa ng reaction work sa hagdan.
6. Gumamit ng hagdan na may goma para hindi madulas.
7. Maglagay tayo ng mga tread bar sa pantay na mga pantay na agwat.
8. Gumamit ng hagdan na may lapad na 30cm o higit pa.
9. I-set up natin ang installation angle sa mga 75°.
10. Umakyat at bumaba tayo nang walang hawak na anumang bagay.

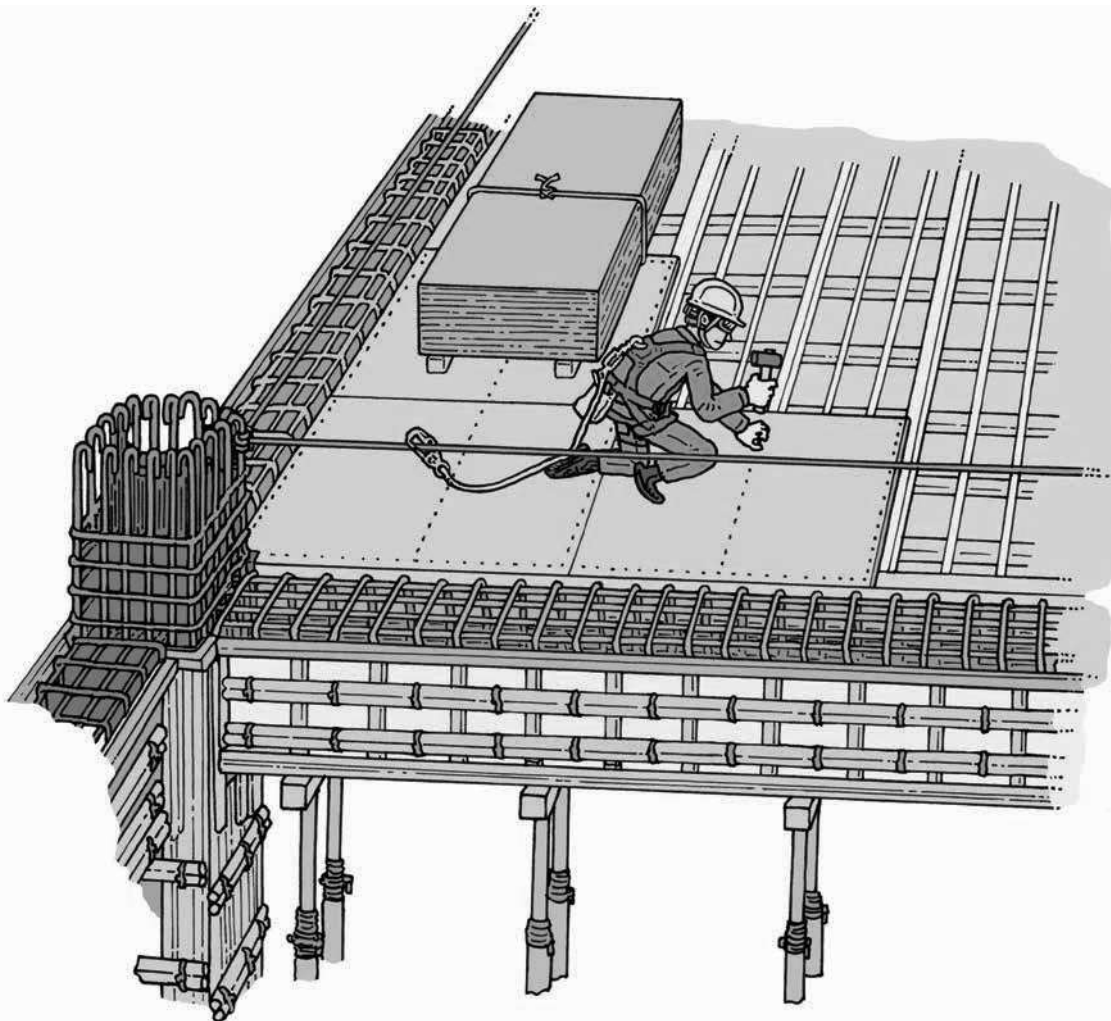
(7) Rolling tower



Mga bagay na susundan

1. Gumamit tayo ng personal na sistema ng pang-iwas ng pagkakahulog (harness na pang-iwas ng pagkakahulog)!
2. Gumamit tayo ng rolling tower na may kagamitang pang-angat at pambaba.
3. Umakyat at bumaba tayo nang walang hawak na anumang bagay.
4. Gumamit tayo ng rolling tower na may mga caster break sa apat na gulong.
5. Maglagay tayo ng mga outrigger nang tama.
6. Huwag ililipat ang rolling tower kung may mga tao dito.
7. Gamitin natin nang mas mababa sa limitasyong taas.
8. I-display natin ang nangangasiwang tao.
9. I-display natin ang karga nito.
10. Huwag gumamit ng nabibitbit na hagdanan, atbp. sa tuntungan para sa trabaho.
11. Gumamit ng rolling tower na may mga barandilya na may taas na 85mm o higit pa.

(8) Mga trabaho sa slab



Mga bagay na susundan

1. Magtrabaho tayo ayon sa mga tagubilin ng pinuno ng operasyon (superbisor ng formwork support).
2. Palaging gumamit ng kagamitang pang-angat para pumunta sa slab.
3. Gumamit tayo ng personal na sistema ng pang-iwas ng pagkakahulog (buong harness na pang-iwas ng pagkakahulog).
4. Habang nagtatrabaho, pagbawalan natin ang sinuman na pumunta sa ibabang bahagi.
5. Maglagay tayo ng linyang pangkaligtasan sa dulo ng slab.
6. Magtrabaho tayo nang paharap, hindi palikod.
7. Palaging itali ang mga materyales sa slab form.